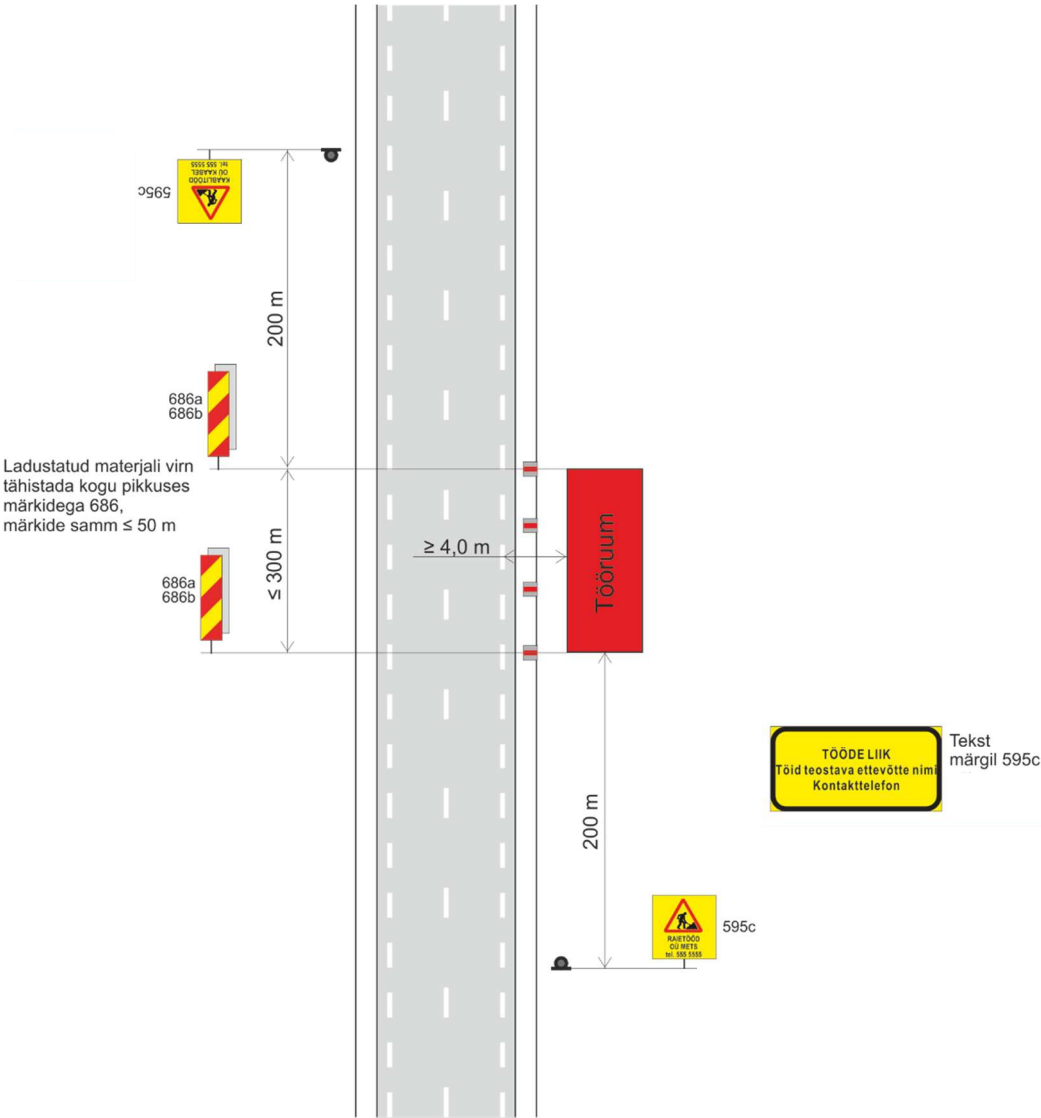


TINGIMUSED:

- Liikluse korraldamisel objektil juhinduda määrusest „Nõuded ajutisele liikluskorraldusele“ nr 43 ja juhendist „Riigiteede ajutine liikluskorraldus“ MA 2018-009.
- Paigaldatavad ajutised liiklusmärgid peavad olema 2. klassi valgustpeegeldava kilega. Liikluse korraldamisel kasutada 2. suurusgrupi liiklusmärke.
- Teele paigaldatud ajutise märgi kõrgus teekattest peab olema vähemalt 0,6 m.
- Teel ja teemaal töötaval sõidukil peab olema sisse lülitatud vähemalt üks nõuetele vastav ja igas suunas nähtav kollane vilkur või vilkurite kombinatsioon ja teel töötav inimene peab kandma standardi EVS-EN ISO 20471 kohast märguriietust.
- Sõiduteel väljaspool tööruumi ei tohi parkida sõidukeid ja mehhanisme ega ladustada materjale.
- Tagada tööde teostamise alal teekatte puhtus.
- Langetamis-, virnastamis- ja laadimistöid tegevate masinate töötuled ei tohi pimestada teel liiklejaid.
- Metsamaterjali kaugus sõidutee muldest > 4,0 m.
- Piirangud ja kitsendused ei tohi kesta kauem, olla kehtestatud varem või pikemale teelõigule kui see on töö korraldamiseks vajalik.
- Vähemalt 24 tundi enne tööde alustamist või liikluskorralduse muutmist teavitada liiklusjuhtimiskeskust e-post [tmc@transpordiamet.ee](mailto:tmc@transpordiamet.ee) või Tarnspordiametit Tark Tee liikluspiirangute iseteeninduskeskkonnas, millele pääseb ligi Transpordiametit e-teeninduse kaudu.

Kooskõlastatud liikluskorralduse joonised ei asenda teel ja teemaal töötamise luba.  
 Joonis peab olema koos loaga tööde teostamise ajal objektil.

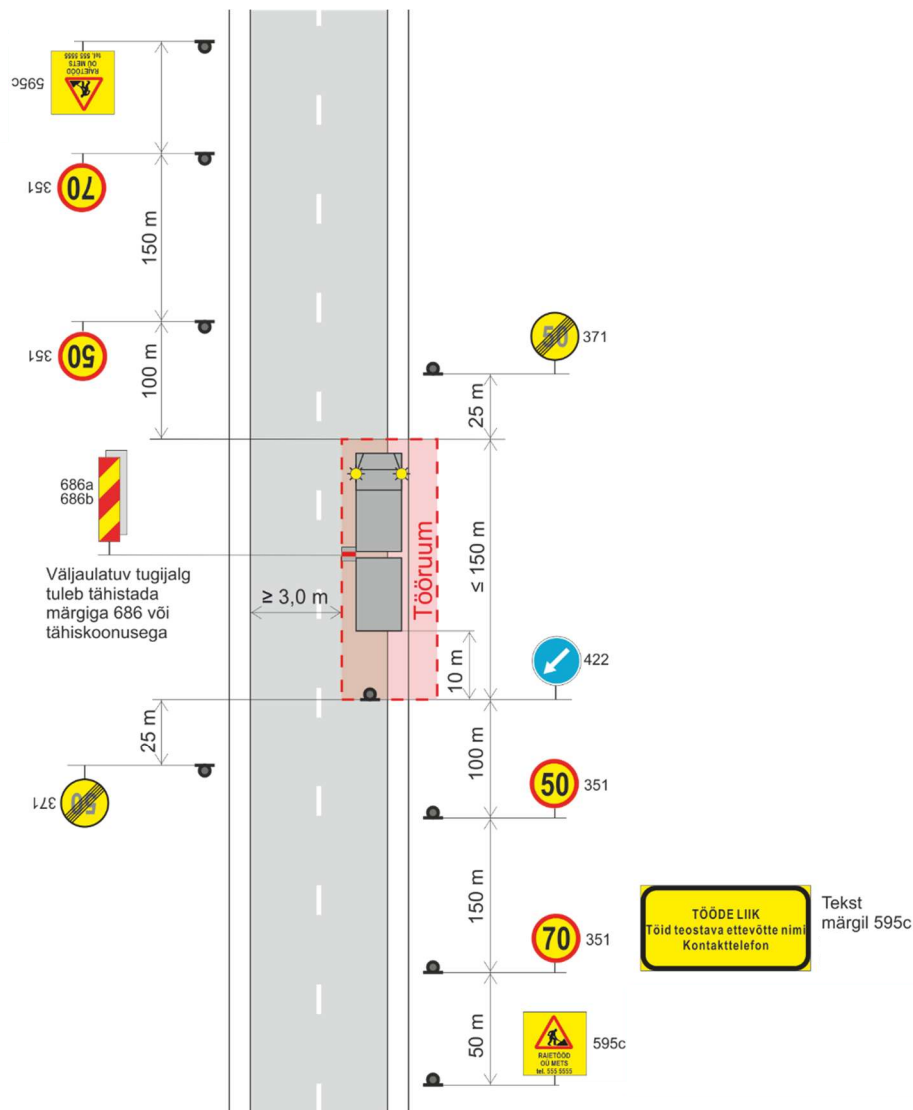


MA tüüpjoonis	Metsa raietööd või ladustamine						Joonis 5-1	
Töö nimetus	Metsa raietööd või metsamaterjali ladustamine					Teostamise aeg	17.12.2025. – 30.01.2026	
Tööde asukoht	Tee nr	20110	Tee nimi	Juuru – Järlepa tee			Km	11,92 – 12,12
	Muu info							
Tööde teostaja	RMK							
Liikluskorralduse eest vastutaja		Nimi	Jaanis Ansi			Tel. nr	5268144	

Valdo Jānes – liikluskorraldaja  
taristu ehitamise ja korrashoiu osakonna põhja üksus  
17. detsember 2025. a. reg nr. 174437  
Leht 2 lehti 3

1. Liikluse korraldamisel objektitel juhendina määrusest „Nõuded ajutisele liikluskorraldusele“ nr 43 ja juhendist „Riigiteede ajutine liikluskorraldus“ MA 2018-009.
2. Paigaldatavad ajutised liiklusemärgid peavad olema 2. klassi valgustpeegeldava kilega. Liikluse korraldamisel kasutada 2. suurusgrupi liiklusemärke.
3. Teele paigaldatud ajutise märgi kõrgus teekattest peab olema vähemalt 0,6 m.
4. Teel ja teemaal töötaval sõidukil peab olema sisse lülitatud vähemalt üks nõuetele vastav ja igas suunas nähtav kollane vilkur või vilkurite kombinatsioon ja teel töötav inimene peab kandma standardi EVS-EN ISO 20471 kohast märguriietust.
5. Sõiduteel väljaspool tööruumi ei tohi parkida sõidukeid ja mehhanisme ega ladustada materjale.
6. Tagada tööde teostamise alal teekatte puhtus.
7. Langetamis-, virnastamis- ja laadimistööd tegevate masinate töötuled ei tohi pimestada teel liiklejaid.
8. Piirangud ja kitsendused ei tohi kesta kauem, olla kehtestatud varem või pikemale teelõigule kui see on töö korraldamiseks vajalik. Kui laadimist ei toimu, siis vabastada sõidurada ja eemaldada piirangud.
9. Vähemalt 24 tundi enne tööde alustamist või liikluskorralduse muutmist teavitada liiklusjuhtimiskeskust e-post [tmc@transpordiamet.ee](mailto:tmc@transpordiamet.ee) või Transpordiametit Tark Tee liikluspiirangute iseteeninduskeskkonnas, millele pääseb ligi Transpordiametit e-teeninduse kaudu.

**Kooskõlastatud liikluskorralduse joonis ei asenda teel ja teemaal töötamise luba.**  
**Joonis peab olema koos loaga tööde teostamise ajal objektil.**



MA tüüpjoonis	Metsamaterjali laadimistööd						Joonis 6-1	
Töö nimetus	Metsamaterjali laadimistööd riigimaanteelt					Teostamise aeg	Kuni <b>30.01.2026</b>	
Tööde asukoht	Tee nr	20110	Tee nimi	Juuru – Järlepa tee			Km	11,92 – 12,12
	Muu info							
Tööde teostaja	RMK							
Liikluskorralduse eest vastutaja	Nimi	Jaanis Ansi				Tel. nr	5268144	

